



COMUNE DI CASTEL DI LUCIO
CITTA' METROPOLITANA DI MESSINA

Intervento di messa in sicurezza strade comunali

PROGETTO ESECUTIVO

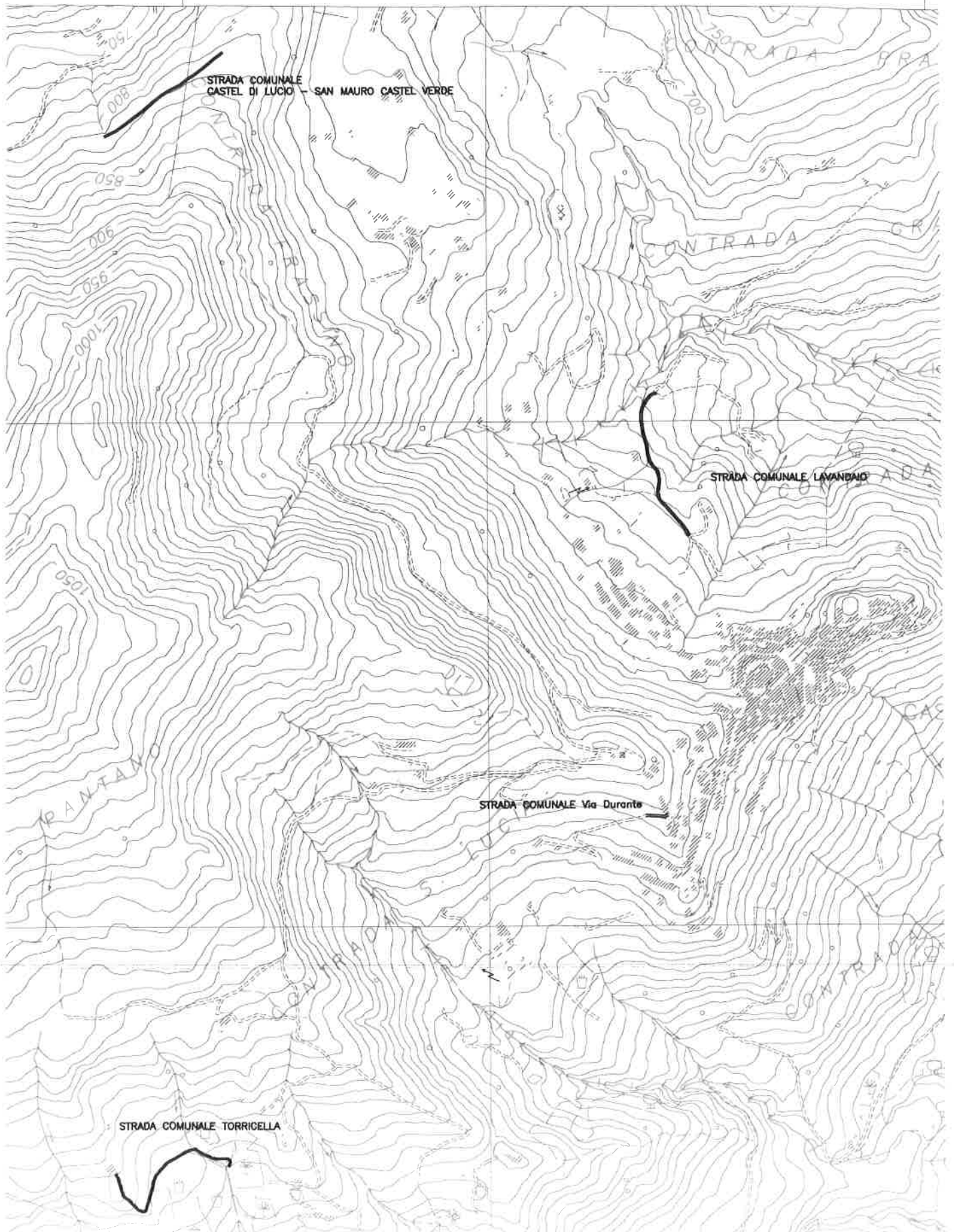
- RELAZIONE TECNICA
- **ELEBORATI GRAFICI**
- ELENCO PREZZI
- COMPUTO METRICO ESTIMATIVO
- PIANO DI SICUREZZA
- DOCUMENTAZIONE FOTOGRAFICA
- STIMA COSTO DELLA SICUREZZA
- CRONOPROGRAMMA
- CAPITOLATO DI APPALTO – SCHEMA CONTRATTO
- QUADRO ECONOMICO

IL R.U.P



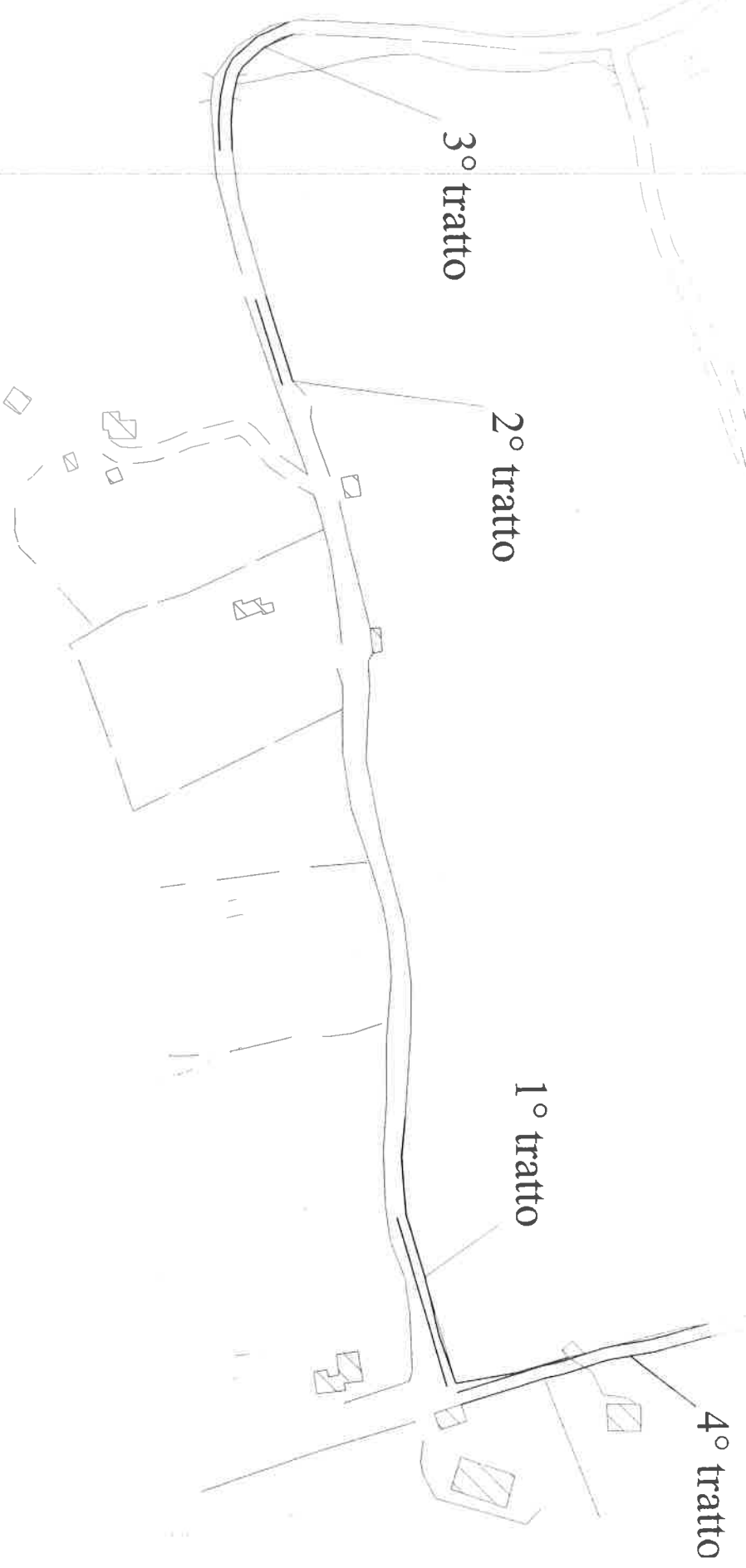
Il progettista
(Geom. Giuseppe Pappalardo)

STRALCIO PLANIMETRICO SCALA 1/10000

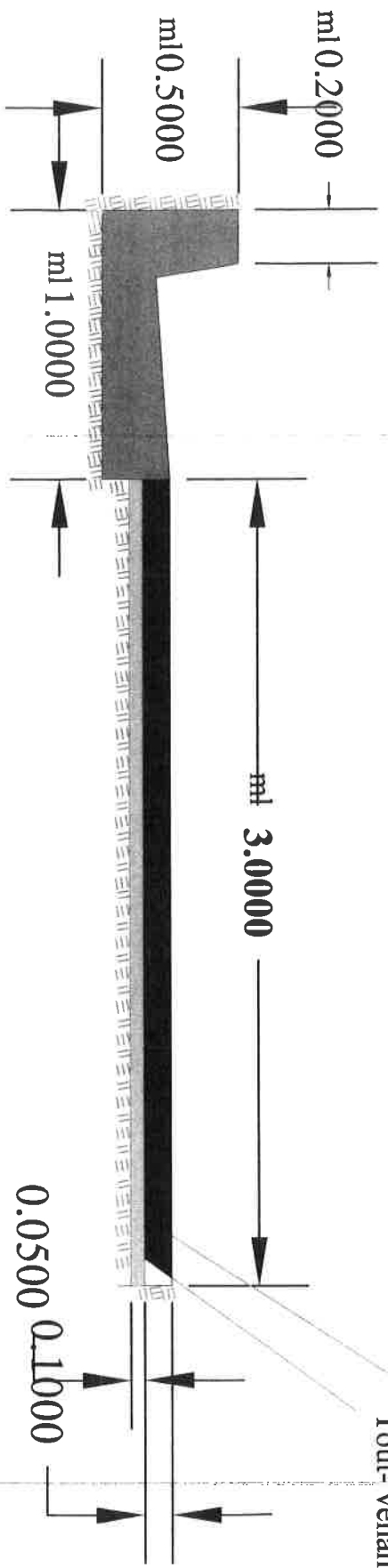


STRALCIO PLANIMETRICO

Strada comunale Scalunazzo- Buscigli

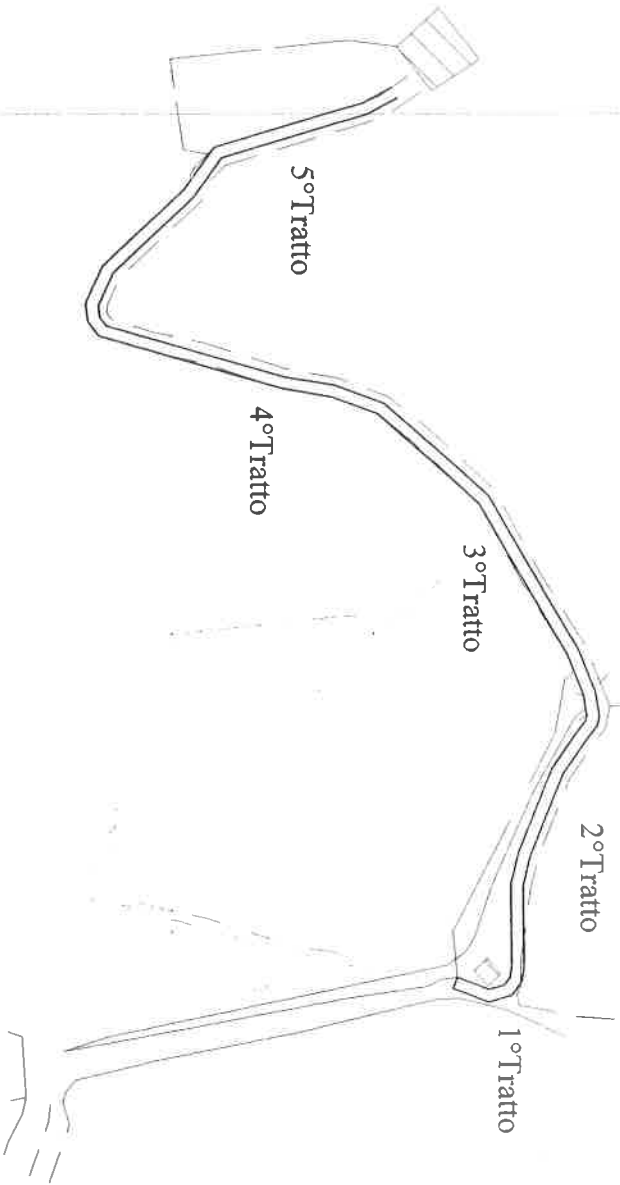


STRADA COMUNALE BUSCIGLI 4° TRATTO
Sezione stradale
a lavori finiti



Conglomerato bituminoso chiuso cm 1
Tout-venant cm 5

STRADA COMUNALE TORRICELLA

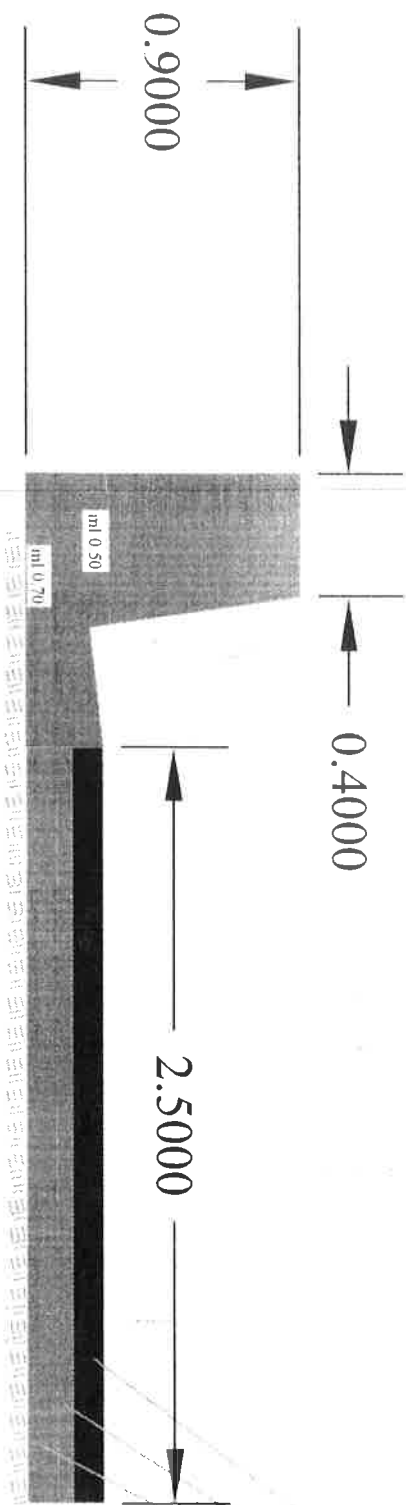


**STRADA COMUNALE TORRICELLA
PARTICOLARE TRATTO 3
Sezione stradale
a lavori finiti**



Conglomerato bituminoso chiuso cm 10
Tout-venant cm 5
Misto granulometrico cm 10

STRADA COMUNALE TORRICELLA
PARTICOLARE TRATTO 4
Sezione stradale
a lavori finiti



Conglomerato bituminoso chiuso cm 10
Tout-venant cm 5
Misto granulometrico cm 10

STRADA COMUNALE LAVANDAIO

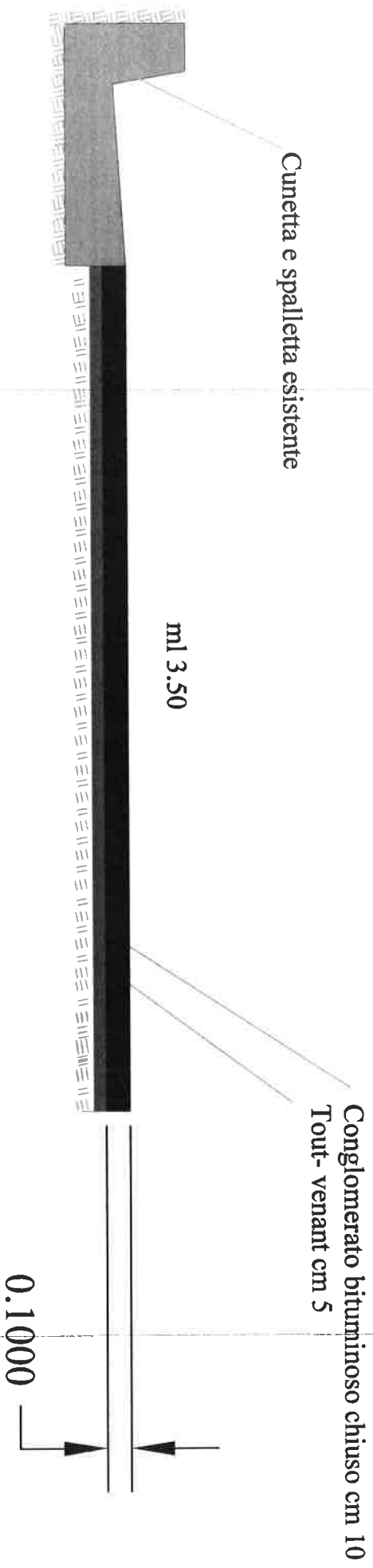


Tratto da realizzare

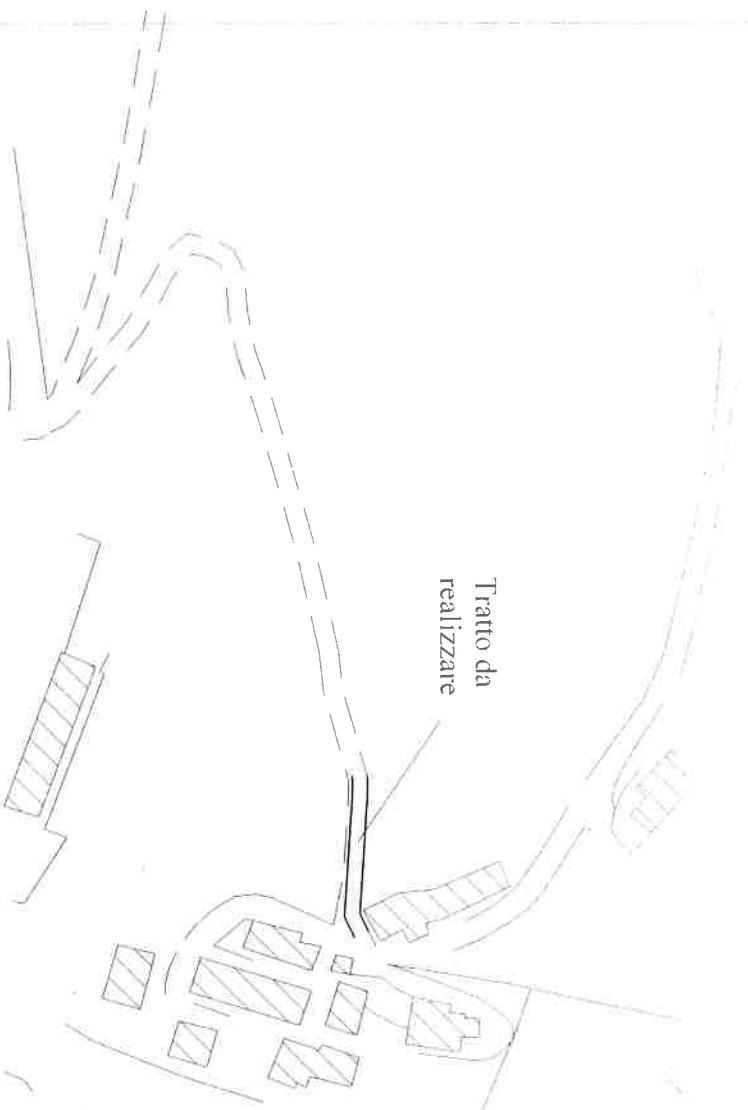
STRADA COMUNALE
CASTEL DI LUCIO - SAN MAURO CASTEL VERDE



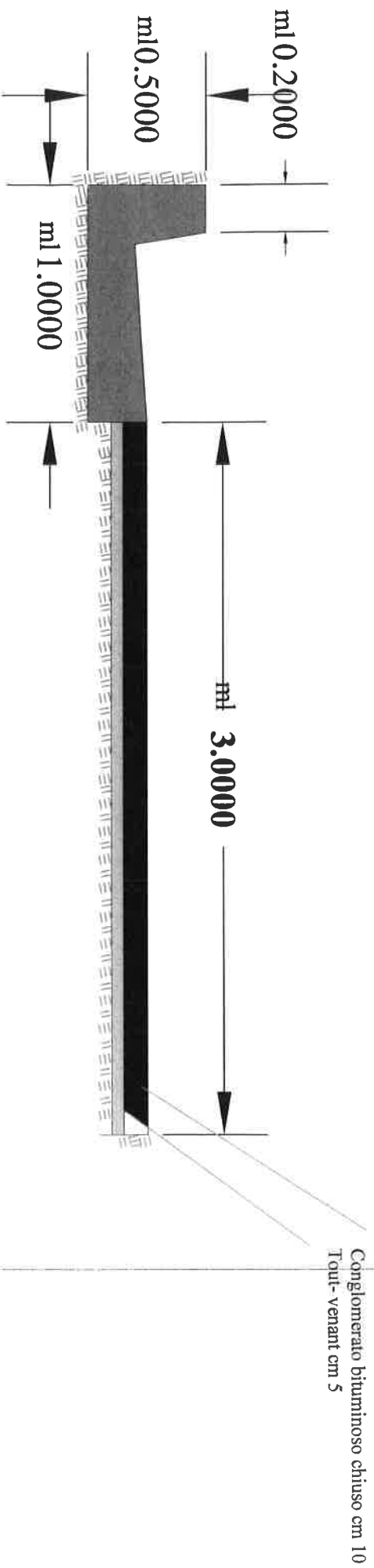
**STRADA COMUNALE
CASTEL DI LUCIO - SAN MAURO CASTEL VERDE
Sezione stradale
a lavori finiti**



STRADA COMUNALE Via Durante



STRADA COMUNALE - Via Durante
Sezione stradale
a lavori finiti





TRATTO STRADA VICINALE FRASSINI

STRADA VICINALE FRASSINI