



COMUNE DI CASTEL DI LUCIO
CITTA' METROPOLITANA DI MESSINA

LAVORI DI RISTRUTTURAZIONE SCUOLA MEDIA

PROGETTO ESECUTIVO

- RELAZIONE TECNICA
- RELAZIONE SPECIALISTICA
- ELABORATI GRAFICI
- PIANO DI MANUTENZIONE DELL'OPERA
- CRONOPROGRAMMA
- ELENCO PREZZI UNITARI - ANALISI DEI PREZZI
- COMPUTO METRICO ESTIMATIVO
- DOCUMENTAZIONE FOTOGRAFICA
- SCHEMA DI CONTRATTO- CAPITOLATO SPECIALE DI APPALTO
- PIANO DI SICUREZZA
- QUADRO INCIDENZA MANO D'OPERA
- QUADRO ECONOMICO
- CALCOLI STRUTTURALI

IL RUP



IL PROGETTISTA
(Geom. Giuseppe Pappalardo)

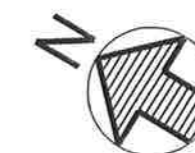
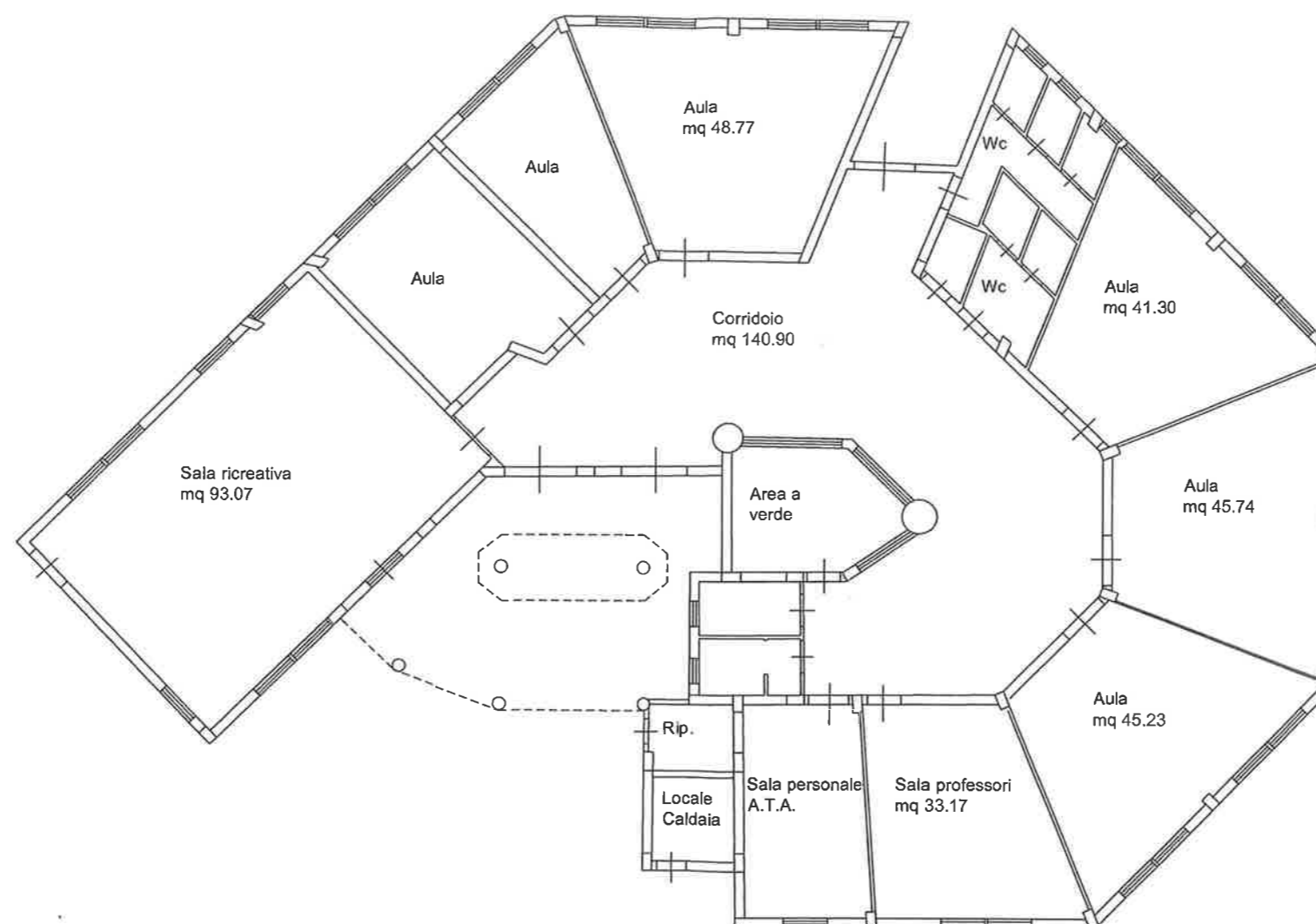
PLANIMETRIA CATASTALE

Foglio n.14

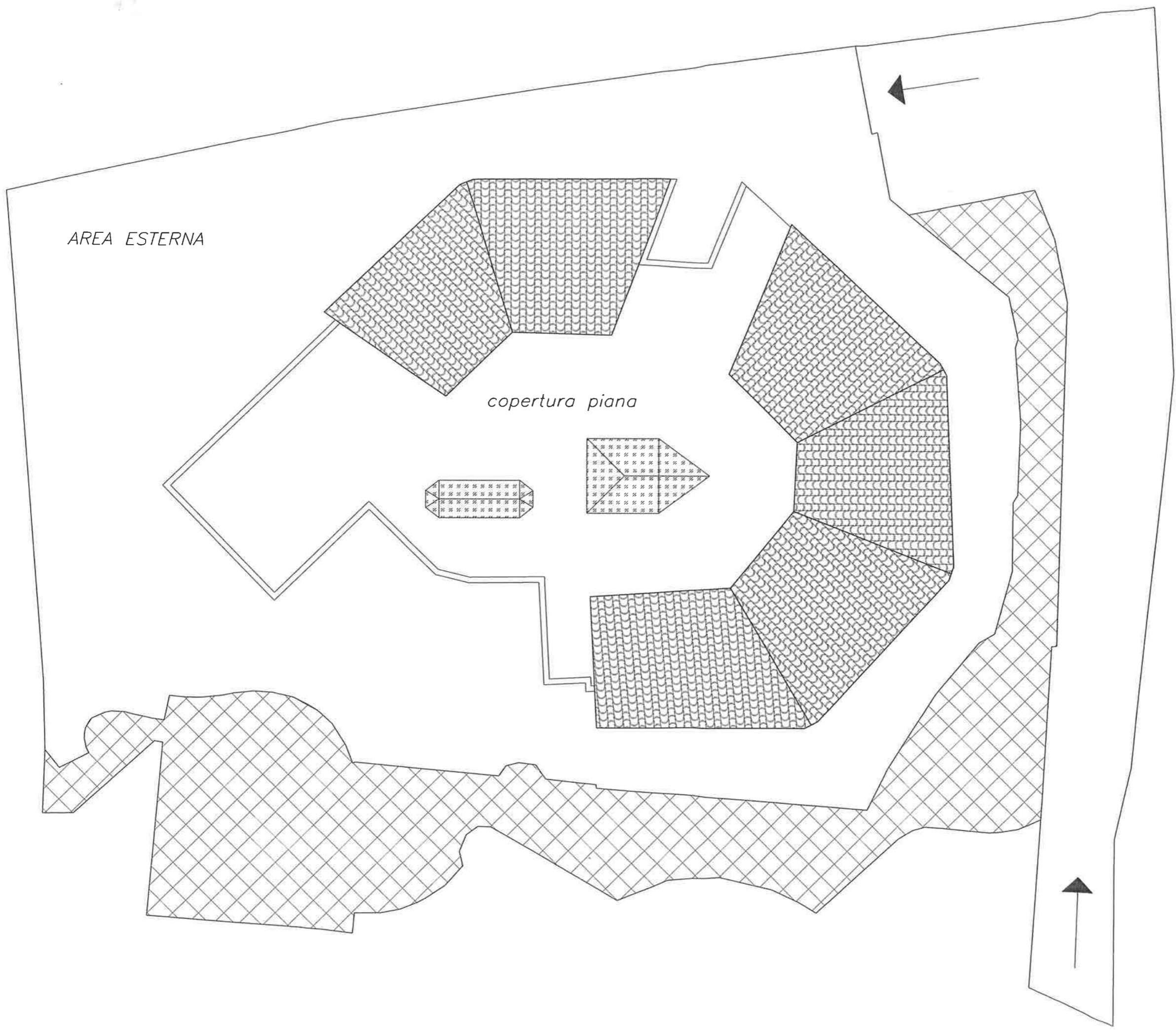
SCALA 1:2000



PIANTA PIANO TERRA
STATO ATTUALE
SCALA 1:200

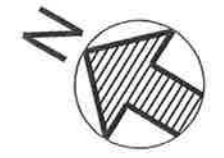


PIANTA COPERTURA
STATO ATTUALE
SCALA 1:200

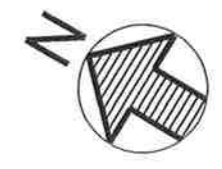
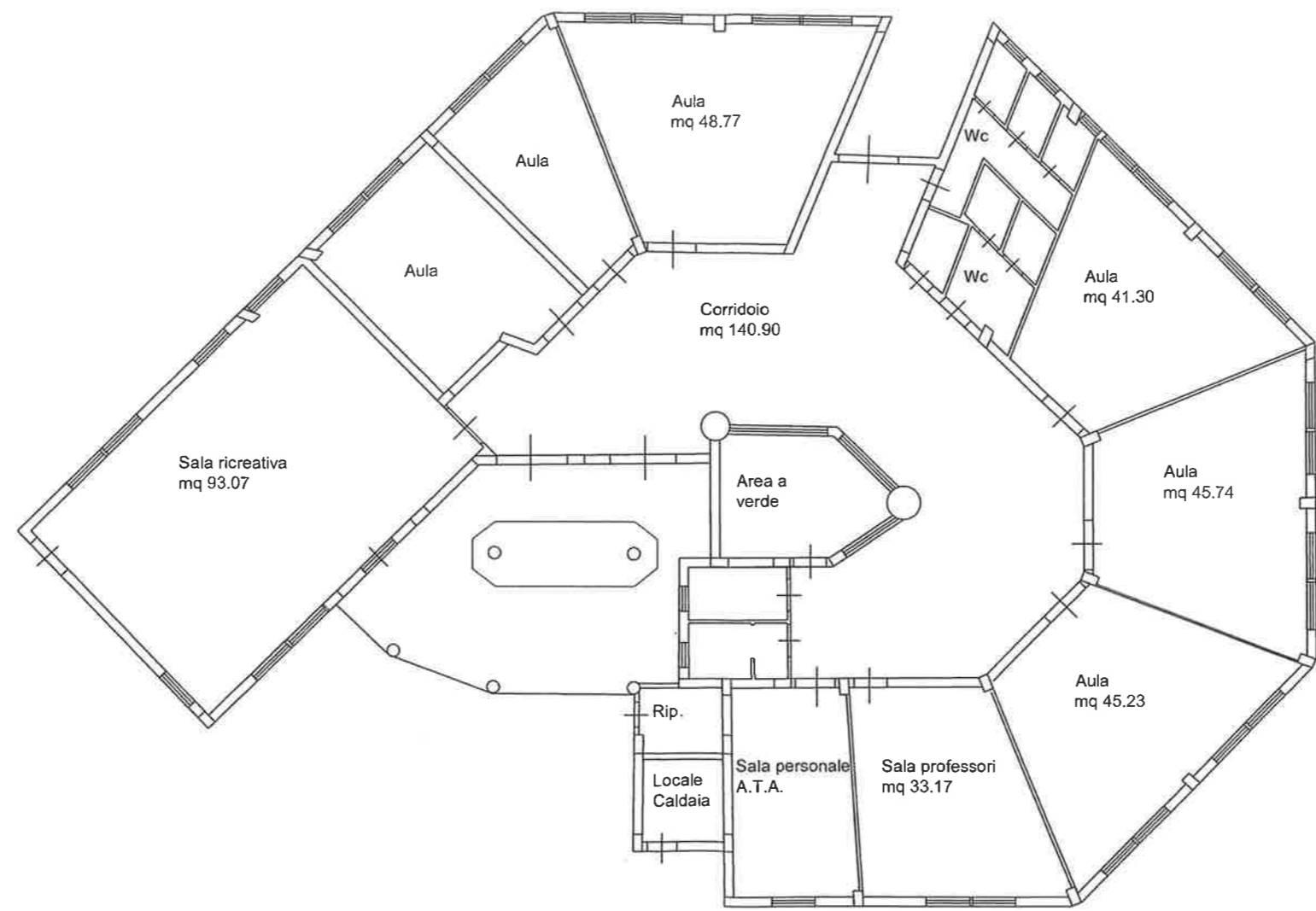


AREA ESTERNA

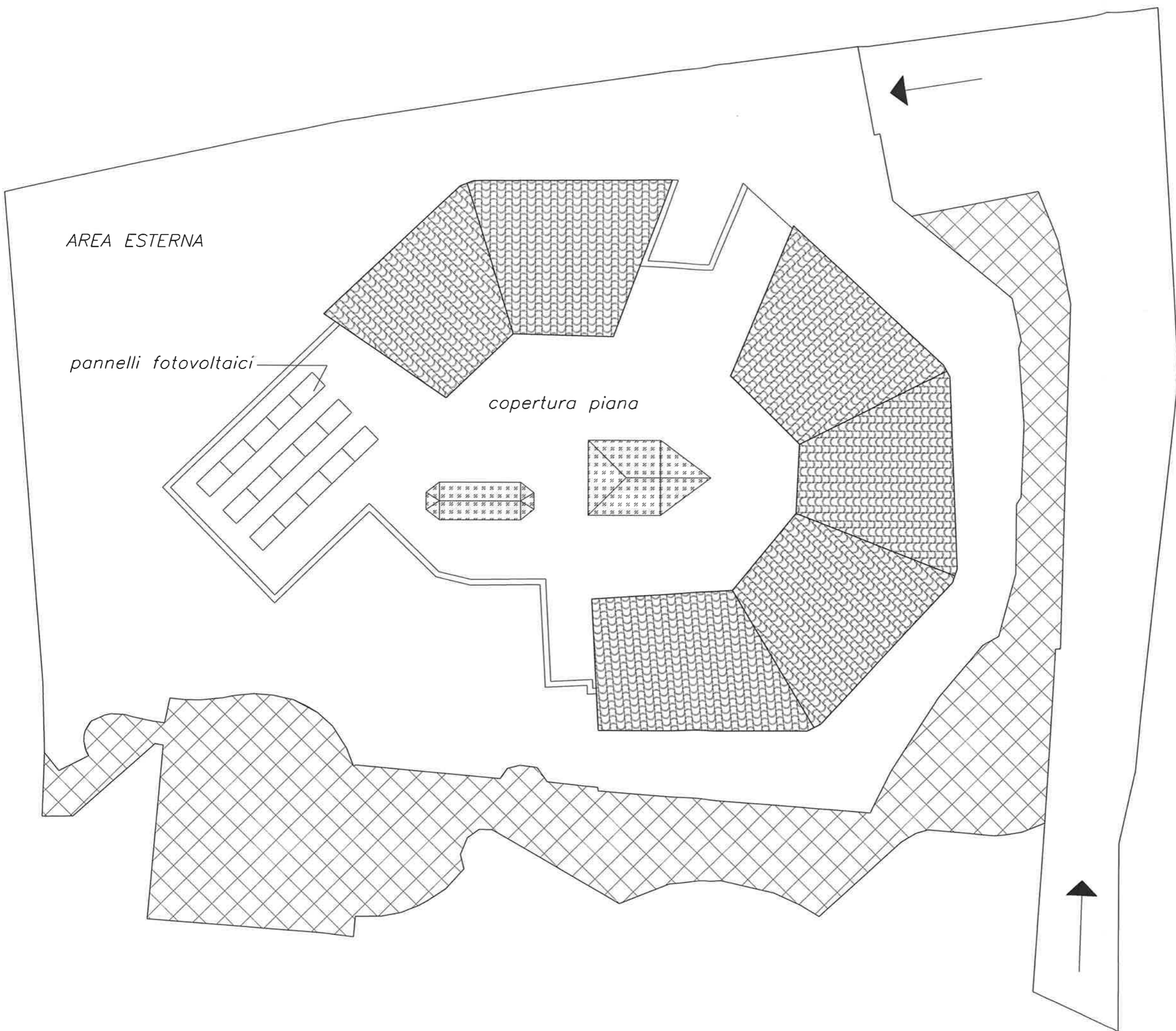
copertura piana



PIANTA PIANO TERRA
STATO FUTURO
SCALA 1:200



PIANTA COPERTURA
STATO FUTURO
SCALA 1:200



AREA ESTERNA

pannelli fotovoltaici

copertura piana

